

Ранняя помощь в системе образования

Новикова Евгения Петровна
Заведующий отделом ранней помощи
МКУ ДПО «ГЦОиЗ «Магистр»

Служба ранней помощи

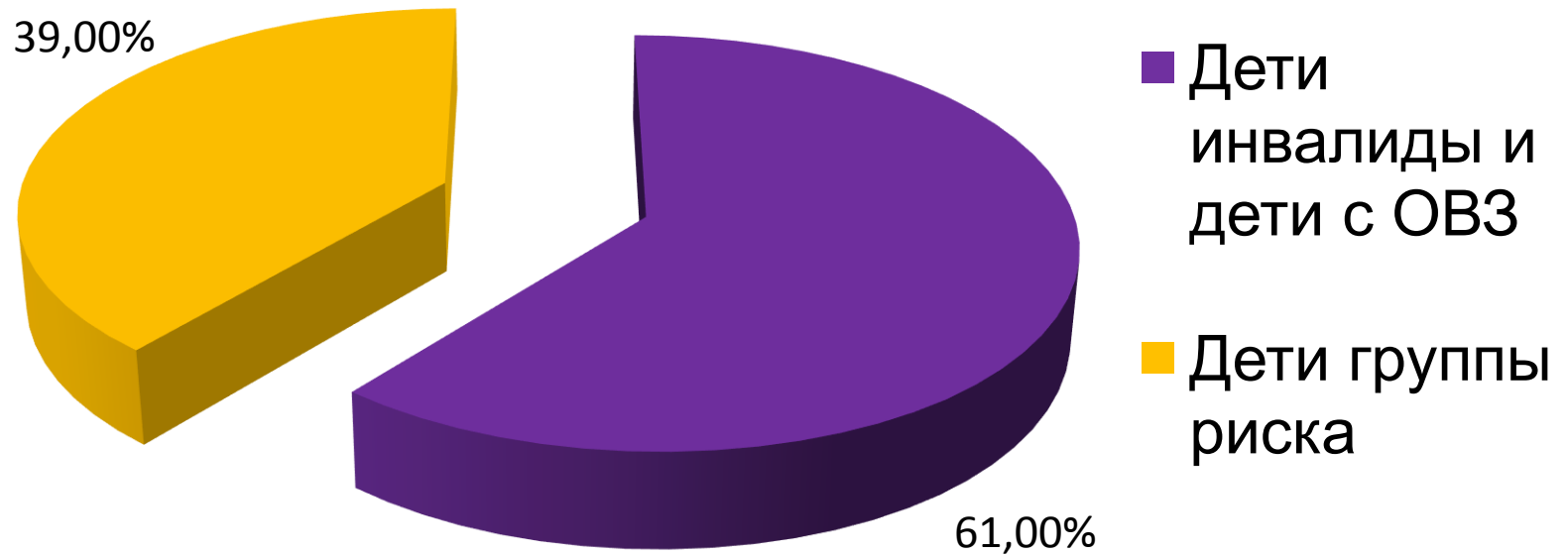
Комплексная помощь семье и детям от 0 до 3(4) лет с нарушениями или риском нарушений в развитии

Очный курс реабилитации прошли:

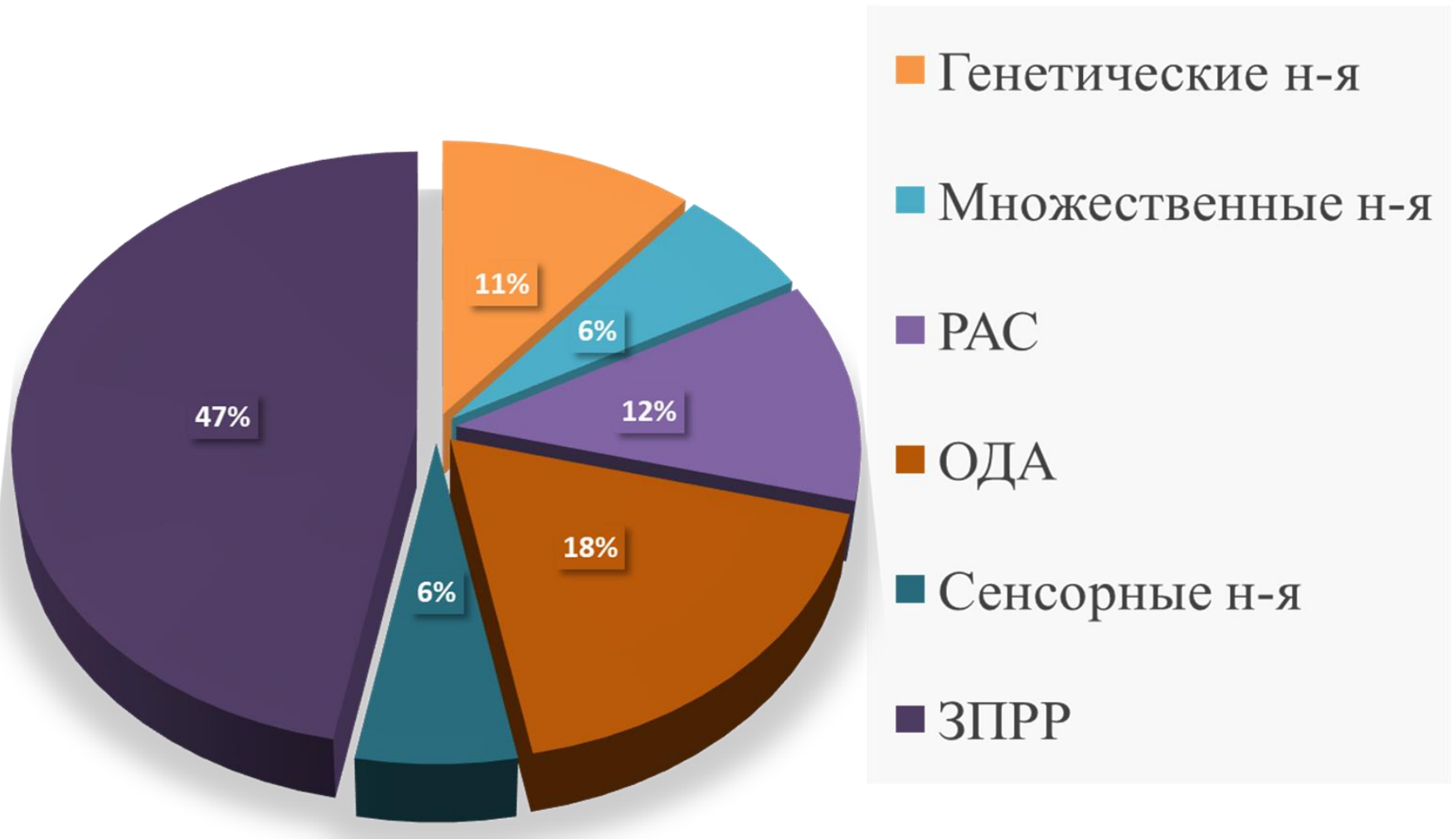
- 207 семей
- 214 детей

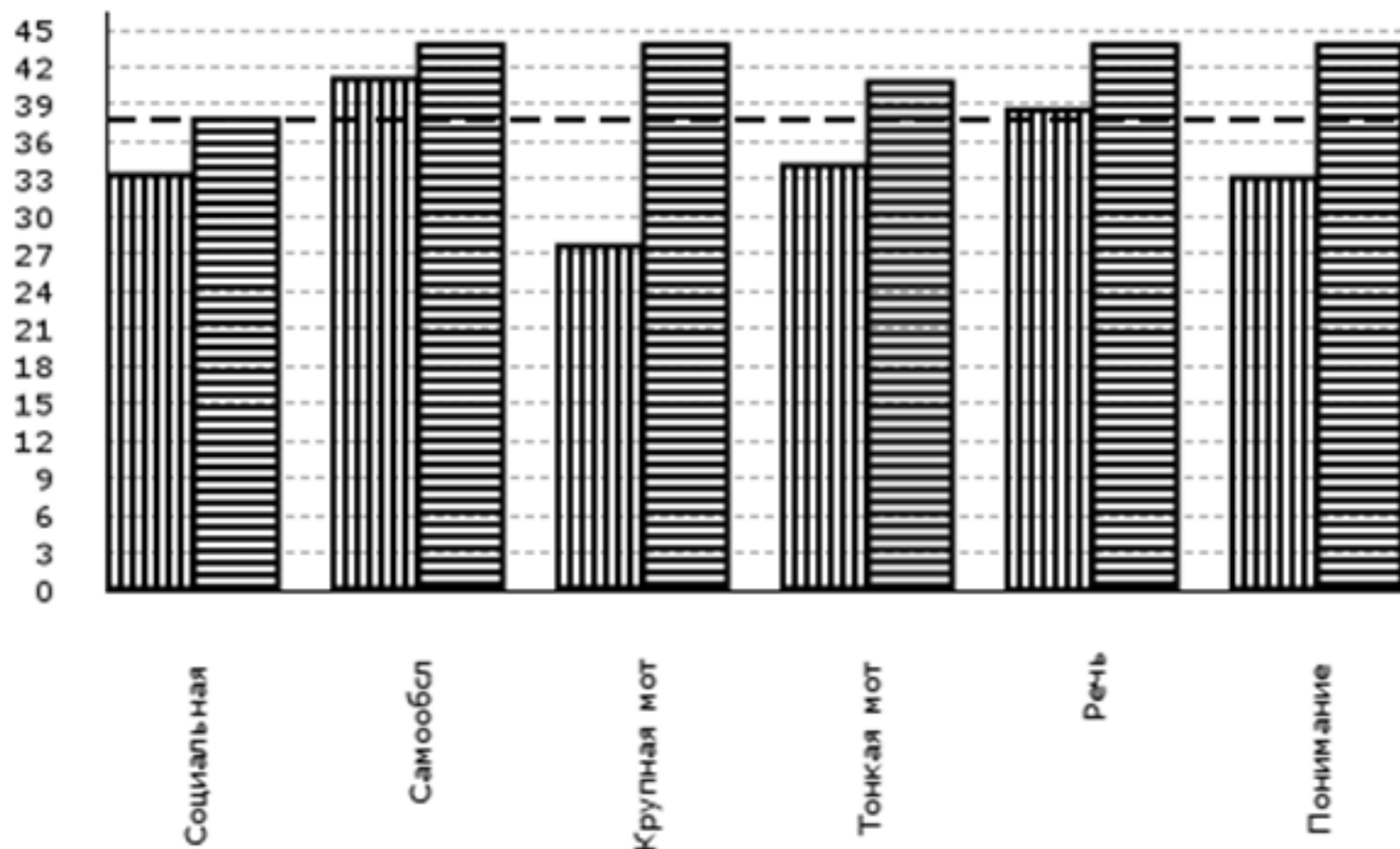


Статус детей, находящихся на сопровождении службы ранней помощи



Основные нарушения у детей, посещающих СРП «ГЦОиЗ «Магистр»





2019/03/28



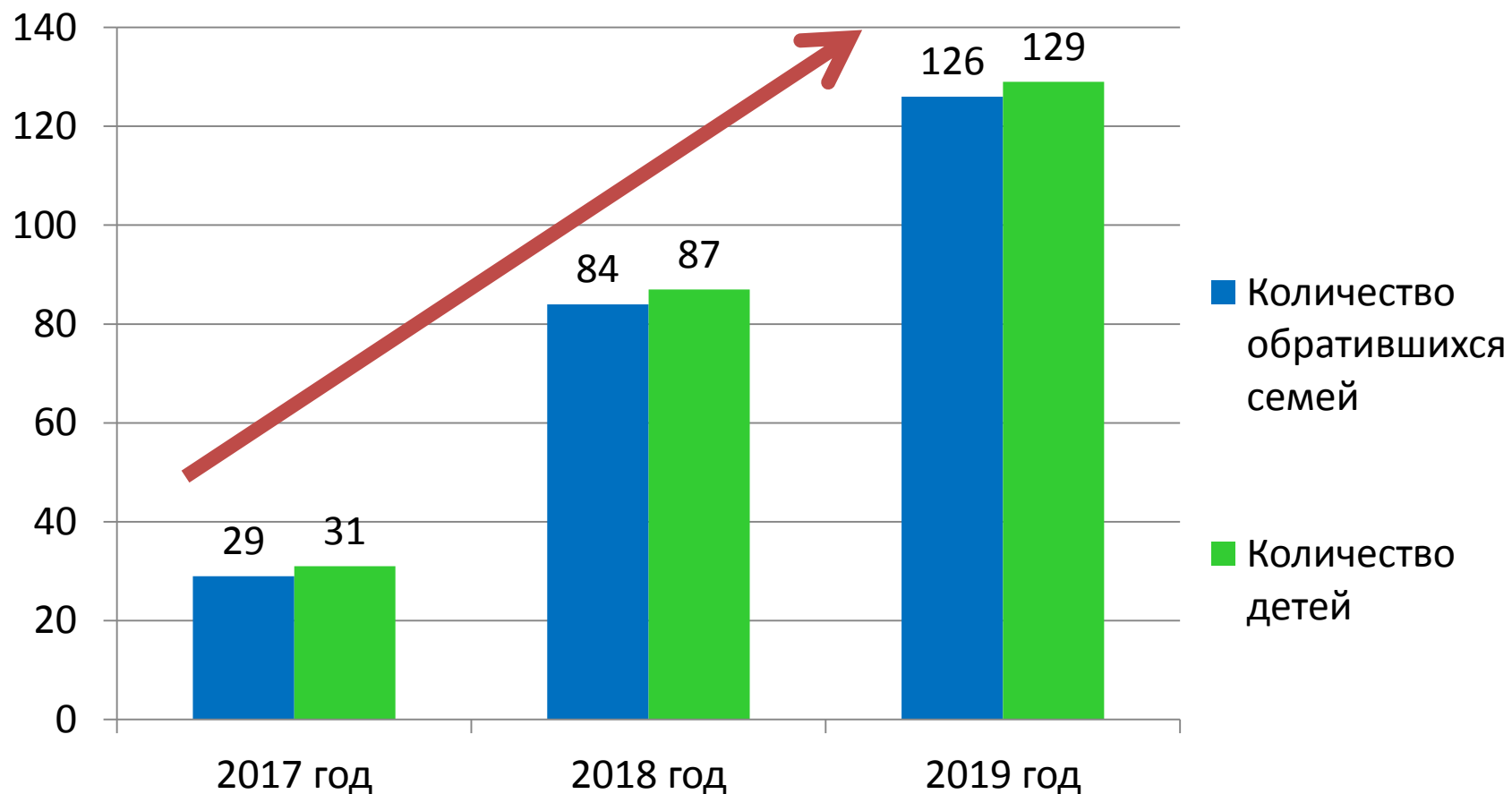
2019/10/21

(с) ИРав

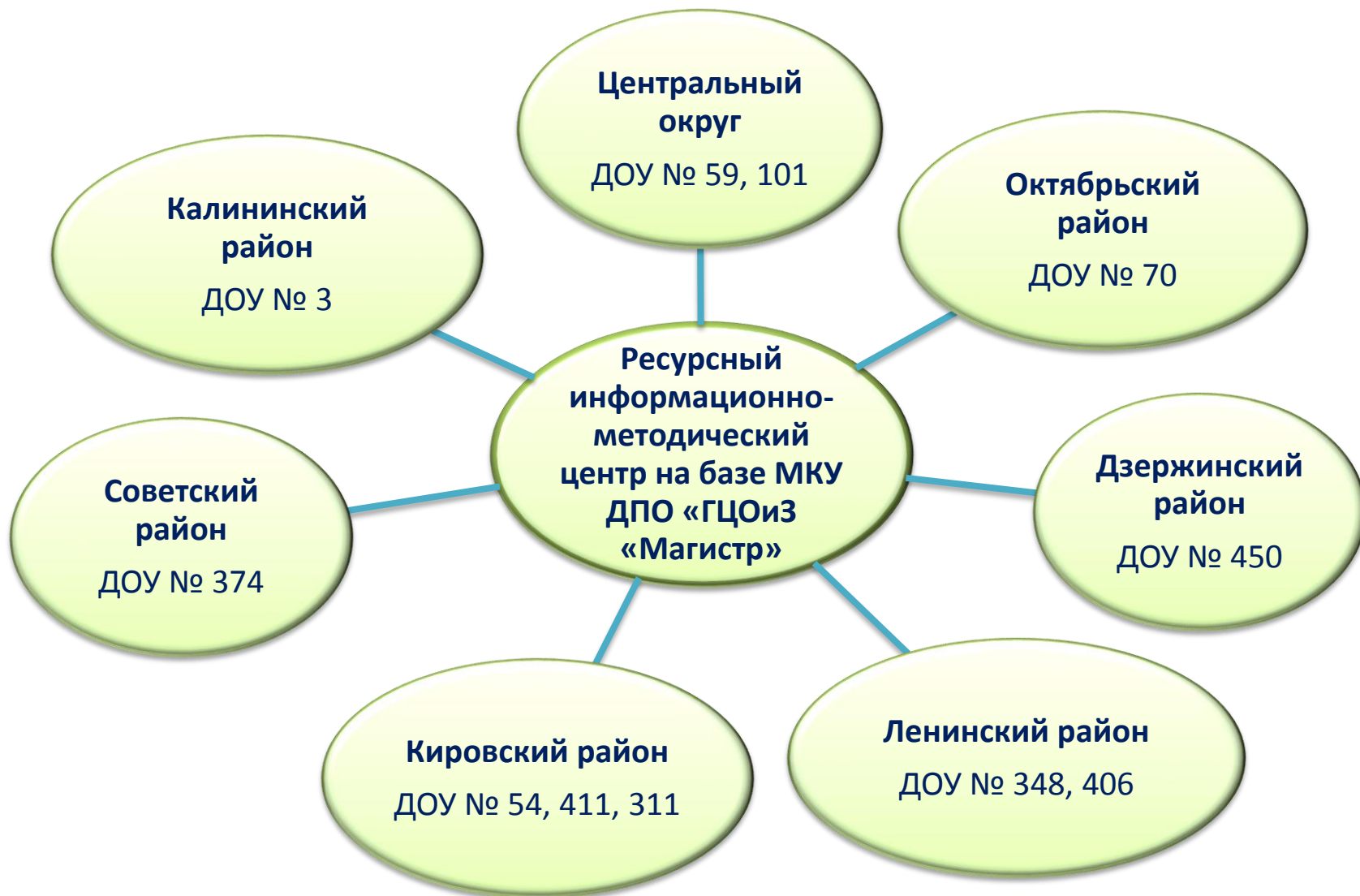
Запросы родителей

- вопросы, связанные с развитием ребенка;
- детско-родительские отношения;
- внутрисемейные отношения.

Количество семей, обратившихся на индивидуальное консультирование к специалистам ранней помощи за 2017 - 2019 гг.



Модель сетевого взаимодействия МКУ ДПО «ГЦОиЗ «Магистр»



**II Международная конференция
«Ранняя помощь детям и их
семьям: траектория
профессионального роста»**

6 – ноября 2019 года

Проблемы нормативно-правового характера

- не урегулированы вопросы ранней помощи в законодательстве РФ;
- не решены вопросы **финансирования** услуг ранней помощи;
- услуги ранней помощи не включены в **отраслевые базовые перечни услуг.**

Проблемы информационного характера

- отсутствуют **единые региональные базы данных** детей, нуждающихся в услугах ранней помощи и получивших их;
- недостаточно **информированы** родители детей о возможностях получения услуг ранней помощи,
- в ИПРА ребенка-инвалида от 0 до 3 лет **отсутствует отметка о нуждаемости в услугах ранней помощи;** **недостаточное количество научно-практических конференций** по ранней помощи;
- отсутствие учебников;
- недостаточное количество русскоязычных журналов.

Организационно-содержательные проблемы

- отсутствует **межведомственное взаимодействие** при организации ранней помощи в соответствии с приказом Минтруда России от 27.09.2017 № 701;
- услуги ранней помощи осуществляются **без учета основных принципов** ранней помощи: междисциплинарности, функциональной направленности, последовательности, преемственности, этапности, регулярности, командной работы, семейно-центрированности, каинеты не соответствуют особенностям детей раннего возраста, недостаточна доступность супервизий как условия обеспеченности качества предоставляемых услуг.

Кадровые проблемы

- недостаточный уровень компетентности специалистов и руководителей;
- отсутствует единая для всех ведомств система повышения квалификации специалистов;
- отсутствует профессиональный стандарт специалиста ранней помощи;
- не осуществляется подготовка специалистов по эрготерапии и физической терапии.

Понятийно-категориальные проблемы

- не согласован понятийно -
терминологический аппарат в
различных ведомствах.

Отдел ранней помощи

МКУ ДПО «ГЦОиЗ «Магистр»

Координаты:

 **(383) 222 08 43**

630004, г. Новосибирск

ул. Д. Шамшурина, 6

www.magistr54.ru

nskmagistr@mail.ru