

МУНИЦИПАЛЬНОЕ БЮДЖЕТНОЕ ОБЩЕОБРАЗОВАТЕЛЬНОЕ УЧРЕЖДЕНИЕ
ГОРОДА НОВОСИБИРСКА
«СРЕДНЯЯ ОБЩЕОБРАЗОВАТЕЛЬНАЯ ШКОЛА № 34»

ОРГАНИЗАЦИЯ ИНКЛЮЗИВНОГО ОБРАЗОВАТЕЛЬНОГО ПРОСТРАНСТВА В МБОУ СОШ № 34



630900, г. Новосибирск,
ул. Новоуральская, 11/3
Тел/факс: +7 (383) 274-79-39
E-mail: mbou_sch34@mail.ru

Информационная справка об Учреждении

МБОУ СОШ № 34 успешно участвует в реализации инновационных образовательных проектов: региональный проект «Обучение и социализация детей с ограниченными возможностями здоровья в инклюзивном образовательном пространстве НСО» (2011 год); приоритетный национальный проект «Здоровье», в части первичной профилактики ВИЧ-инфекции и наркомании в образовательной среде (2012 год); региональный проект «Внедрение модели системы управления качеством образования в общеобразовательных учреждениях НСО» (2013 год); общероссийский проект «Школа цифрового века» (2015 год).

В марте 2015 года в МБОУ СОШ № 34 прошел процесс внешнего аудита, проводимый органом сертификации ООО «Центр стандартизации ИСО» (город Санкт-Петербург), по итогам которого 20.03.2015 г. был получен Сертификат соответствия РЕГ.№ ЛС.РФ.001.СМК00352, а также разрешение на применение знака соответствия системы сертификации «Лидер стандарт» СМК00352 на основании Сертификата соответствия РЕГ.№ ЛС.РФ.001.СМК00352.



Реализация в МБОУ СОШ № 34 практики инклюзивного образования

Таблица 1. Численность учащихся с ОВЗ и детей-инвалидов

Учебный год	Количество учащихся с ОВЗ и детей-инвалидов			Всего в проекте
	начальное общее	основное общее	среднее общее	
2018-2019	12	26	1	39
2019-2020	20	23	1	44

Таблица 2. Количество инклюзивных классов

Учебный год	Количество инклюзивных классов			Всего инклюзивных классов
	начальное общее	основное общее	среднее общее	
2018-2019	12	12	1	25
2019-2020	14	14	1	29

Реализация в МБОУ СОШ № 34 практики инклюзивного образования

В **2020 – 2021 учебном году** в МБОУ СОШ № 34 укомплектовано 45 классов, реализующих образовательные программы:

- начального общего образования – 19 классов;
- основного общего образования – 22 класса;
- среднего общего образования – 4 класса.

Общее количество учащихся с 1 класса по 11 класс – 1134 человек:

- на уровне начального общего образования – 468 человек;
- на уровне основного общего образования – 568 человека;
- на уровне среднего общего образования – 98 человек.

Для реализации практики инклюзивного образования в 2020 – 2021 учебном году сформирован **27 инклюзивных классов**, в которых **обучается 40 учащихся** с особыми образовательными потребностями, что составляет **3,5%** от общего количества учащихся образовательного учреждения, из них:

- 29 учащихся, имеющих статус «ребенок с ОВЗ»;
- 1 учащаяся, имеющая статус «ребенок с ОВЗ» и «ребенок-инвалид»;
- 10 учащихся, имеющих статус «ребенок-инвалид».

Всего в инклюзивных классах обучается 672 человека.

Материально-техническая база, оснащенность образовательного процесса



Организация ППМС-сопровождения образования

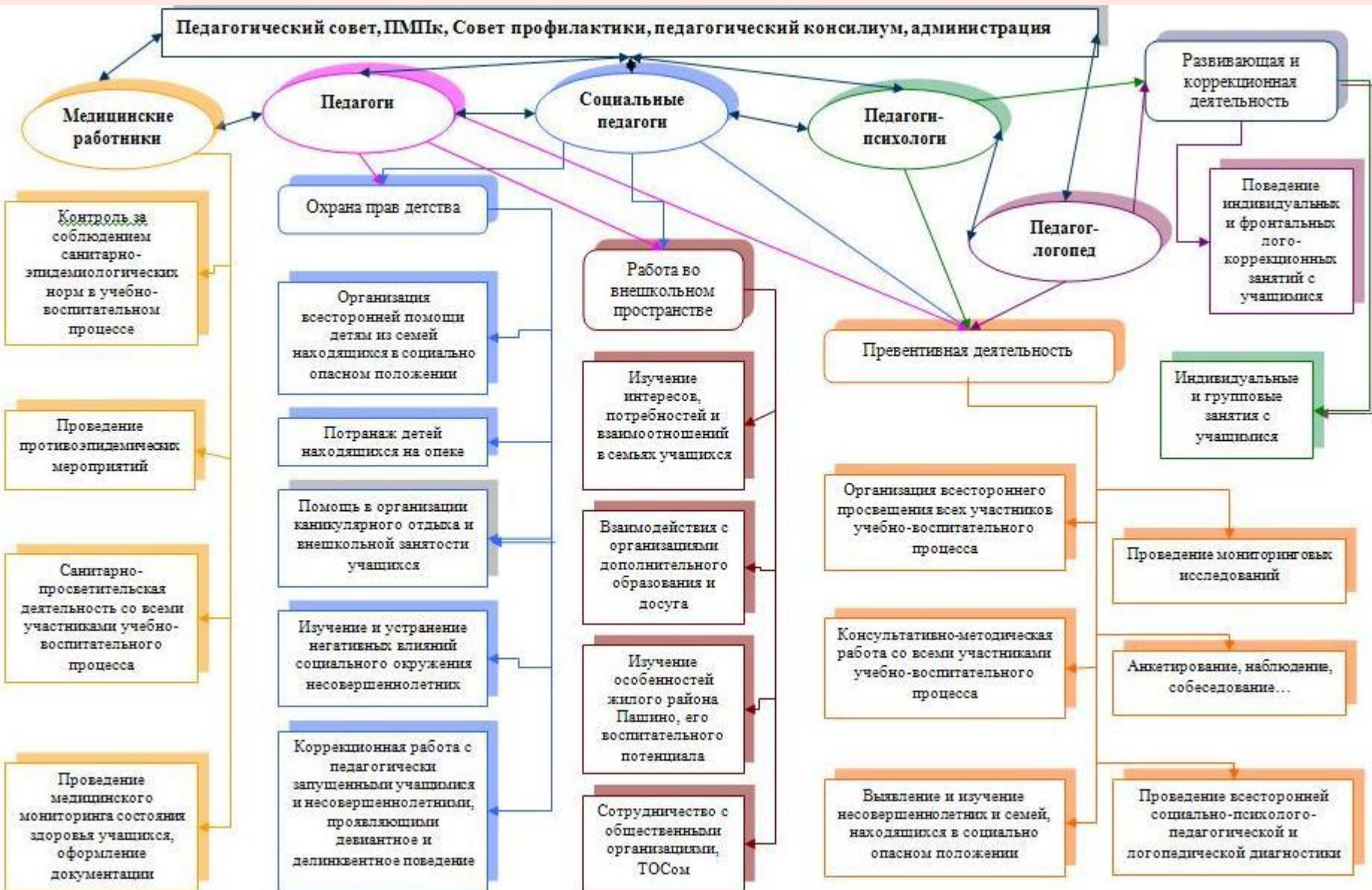
ЦЕЛЬ ППМС-СОПРОВОЖДЕНИЯ ОБРАЗОВАНИЯ:

поддержание силами всех специалистов школы комфортной образовательной среды, способствующей наиболее полному развитию интеллектуального, личностного и творческого потенциала ребенка.

ЗАДАЧИ:

- защита прав детей в части сохранения «позитивного здоровья»;**
- максимальное раскрытие потенциальных возможностей личности ребенка, содействие полноценному его развитию в личностном и познавательном плане;**
- создание условий для полноценного и максимального проявления положительных сторон индивидуальности ребенка и эффективной амплификации (обогащения) образовательных воздействий;**
- текущая (динамическая) оценка адаптированности ребенка в образовательной среде и поддержание его оптимальной адаптации;**
- развитие психолого-педагогической и медико-социальной компетентности всех участников образовательного процесса.**

МОДЕЛЬ ПМПС-СОПРОВОЖДЕНИЯ



ПСИХОЛОГО-ПЕДАГОГИЧЕСКОЕ СОПРОВОЖДЕНИЕ

Программа

«Психолого-педагогическое сопровождение детей
с ограниченными возможностями здоровья в
инклюзивном образовательном пространстве
МБОУ СОШ № 34»



Сенсорная комната



ЛОГОПЕДИЧЕСКОЕ СОПРОВОЖДЕНИЕ



СОЦИАЛЬНО-ПЕДАГОГИЧЕСКОЕ СОПРОВОЖДЕНИЕ

Программы:
«Я в мире людей»;
«Я и другие»



Областной конкурс «Организация комплексного психолого-медико-педагогического сопровождения образования в условиях инклюзивной школы»



МУНИЦИПАЛЬНОЕ БЮДЖЕТНОЕ ОБЩЕОБРАЗОВАТЕЛЬНОЕ УЧРЕЖДЕНИЕ
ГОРОДА НОВОСИБИРСКА
«СРЕДНЯЯ ОБЩЕОБРАЗОВАТЕЛЬНАЯ ШКОЛА № 34»

МОДЕЛЬ КОМПЛЕКСНОГО ППМС-СОПРОВОЖДЕНИЯ ОБРАЗОВАНИЯ В УСЛОВИЯХ ИНКЛЮЗИВНОЙ ШКОЛЫ



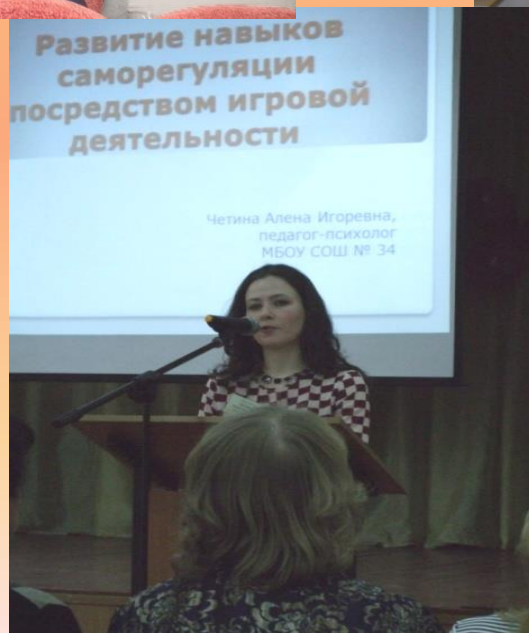
630900, г. Новосибирск,
ул. Новоуральская, 11/3
Тел/факс: +7 (383) 274-79-39
E-mail: mbou_sch34@mail.ru



29/03/2013 14:43

МБОУ СОШ № 34

Городской научно-практический семинар «Инклюзивное образование в условиях образовательной школы» (XXII Международная выставка образования «УЧСИБ-2014»).



Организация инклюзивного образовательного пространства

В ходе его реализации плана «Обучение и социализация детей с ограниченными возможностями здоровья в инклюзивном образовательном пространстве МБОУ СОШ № 34» достигнуты следующие промежуточные результаты:

- Инклюзивные процессы в образовательном учреждении, в целом, протекают достаточно активно.
- Создаются специальные образовательные условия для всех категорий обучающихся с ОВЗ и детей-инвалидов.
- Сложились традиции, которые не только сформировали общие интересы, определенную прочность жизнедеятельности образовательного учреждения, но и сделали его неповторимым, адаптивным, отличным от других. Все обучающиеся имеют равные возможности для получения качественного образования.
- У учащихся с ОВЗ отсутствует академическая задолженность.
- Обучающиеся выпускных классов успешно проходят государственную итоговую аттестацию.
- Сложилась результативная система работы по выявлению и поддержке талантливой молодёжи, включая обучающихся с ОВЗ и детей-инвалидов.
- Достигнут определенный положительный уровень имиджа Учреждения.



МБОУ СОШ № 34
630900, г. Новосибирск,
ул. Новоуральская, 11/3
Тел/факс: +7 (383) 274-79-39
E-mail: mbou_sch34@mail.ru