

## **РЕСУРСНЫЙ ЦЕНТР**

по направлению

**«Развитие родительской компетентности»**

на базе МКДОУ д/с № 312 «Жемчужинка» для детей с нарушениями зрения

## Цель

- Реализация компетентностного подхода к воспитанию детей с нарушениями зрения

## Задачи

- Повышение воспитательной значимости семьи в ходе коррекционно-развивающей работы с детьми с нарушениями зрения
- Формирование позиции активного взаимодействия всех участников педагогического процесса
- Распространение опыта работы по развитию родительской компетентности

# Целевая аудитория

Целевая группа 1

Целевая группа 2

Родители детей с нарушениями зрения, посещающих ОУ

Родители детей с нарушениями зрения, не посещающих ОУ

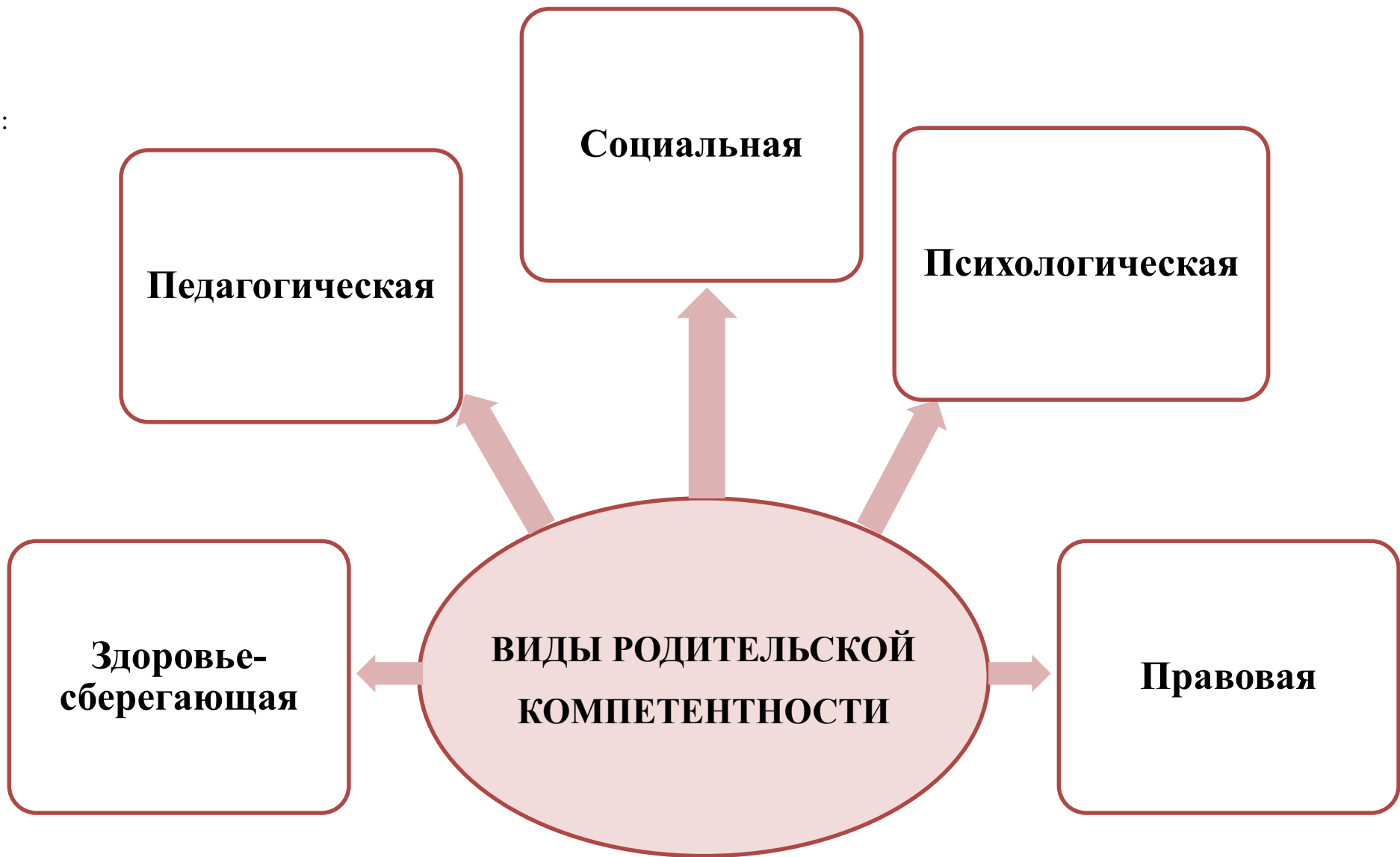
Педагоги специализированных ОУ

Педагоги ОУ общеразвивающего вида

Дети дошкольного возраста с нарушениями зрения

## **Родительская компетентность**

- **Способность родителей понимать и принимать индивидуальные и возрастные особенности ребёнка, учитывать особенности его здоровья, жить в ритме ребёнка, удовлетворять его базовые психологические потребности, нести ответственность за полноценную адаптацию ребёнка в социуме**



**Педагогическая**

**Социальная**

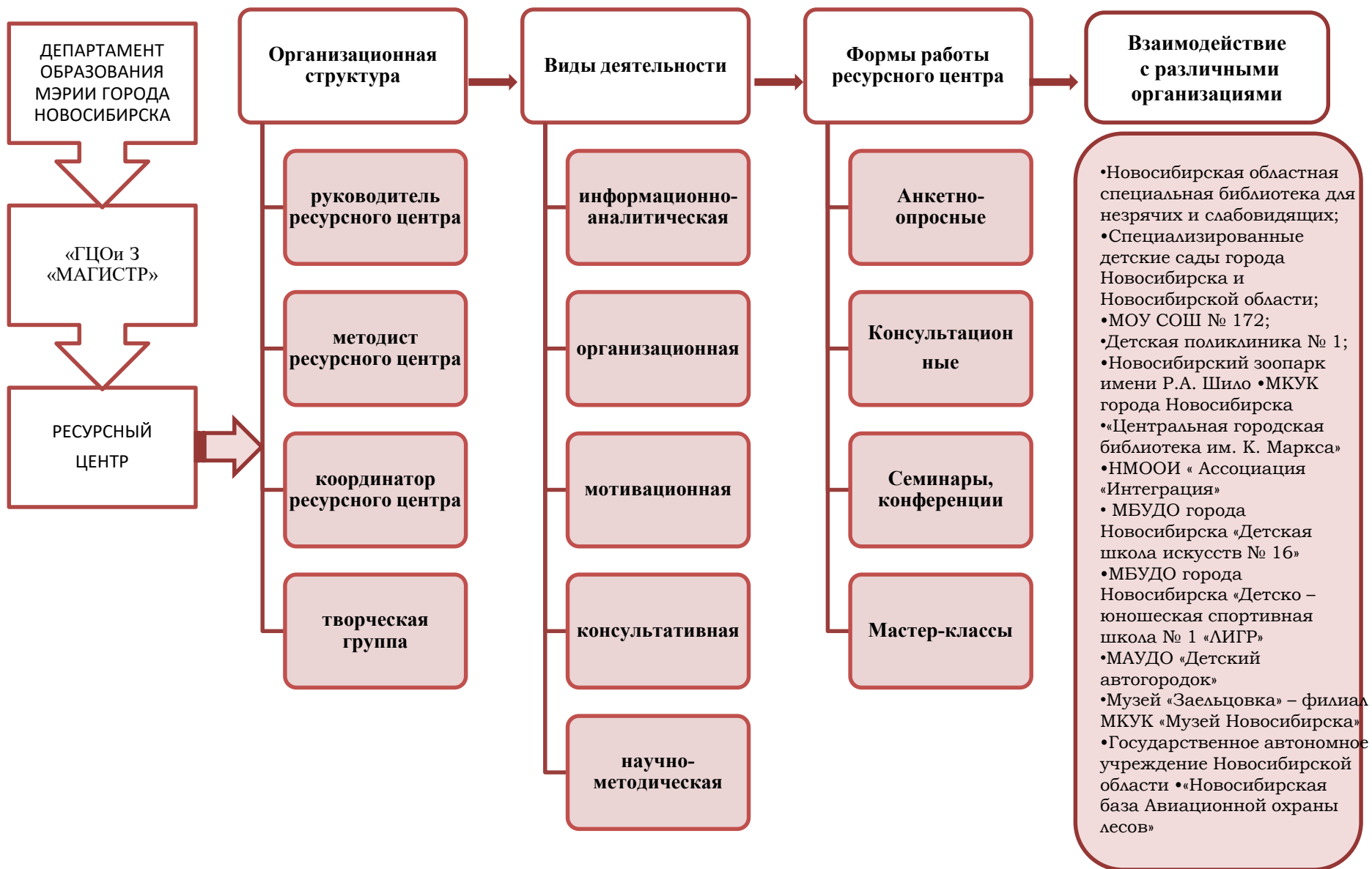
**Психологическая**

**Здоровье-  
сберегающая**

**ВИДЫ РОДИТЕЛЬСКОЙ  
КОМПЕТЕНТНОСТИ**

**Правовая**

**МОДЕЛЬ РЕСУРСНОГО ЦЕНТРА «ТВОИ НОВЫЕ ВОЗМОЖНОСТИ»  
по направлению «Развитие родительской компетентности»  
на базе МКДОУ д/с № 312 «Жемчужинка» для детей с нарушениями зрения**



# Мы находимся:

г. Новосибирск

Ул. Дм. Донского, дом 43/1

МКДОУ д/с № 312 «Жемчужинка»

Тел (факс) 225-19-60

[mdou312@mail.ru](mailto:mdou312@mail.ru)

И.о.заведующего, старший воспитатель

**Наркевич Вера Викторовна**