

Муниципальное казенное учреждение дополнительного профессионального образования
«Городской центр образования и здоровья «Магистр»

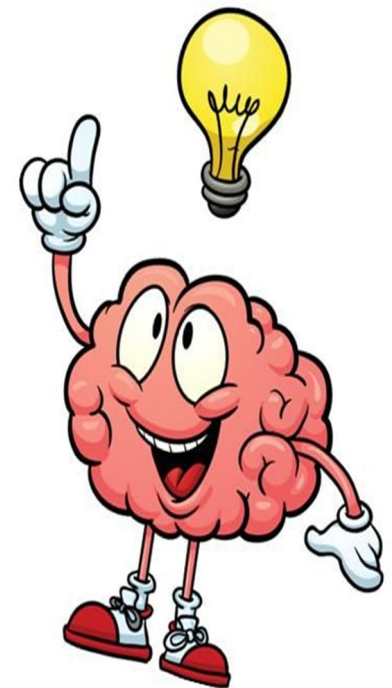
Функциональный подход при работе с детьми раннего возраста



Нейропластичность мозга

От рождения примерно до трех лет каждую секунду образуется от 700 до 1000 дополнительных нейронных связей.

Мозг никогда не будет обладать такой нейропластичностью, какой обладает в первые 3 года!



Функциональный подход

это подход, целью которого является улучшение функционирования ребёнка, на основе его собственной активности и способности к выполнению.



Функциональный подход

Смысл функционального подхода заключается в том, что ребенок обучается не отдельным изолированным навыкам, которых не хватает ему исходя из возрастных норм и которые когда-то в будущем, возможно, смогут помочь ему успешнее обучаться, а **функциональным навыкам**, которые непосредственно связаны с его обычной жизнью и могут помочь ему успешно играть, гулять и общаться уже сейчас.



«Маленькие дети учатся и развиваются лучше:

- когда они участвуют **естественных обучающих ситуациях**, которые происходят в **ежедневных рутинах** и активностях,
- когда они заинтересованы и **вовлечены в активность**, которая в свою очередь усиливает их возможности, ведет к компетентности и мастерству в **навыках»**



Dunst, Bruder, Trivette, Raab & McLean, 2001; Shelden & Rush, 2001



Функциональный подход

Ежедневные рутины – это осмысленный контекст для обучения маленьких детей новым навыкам, так как они предсказуемы, функциональны и возникают множество раз в течение дня.



Функциональный подход

- Родители учат ребенка новым навыкам в семейной, домашней среде
- Ребенок – личность с интересами, потребностями
- Родители – партнеры и главные «учителя» ребенка



Функциональный подход

- Программы ранней помощи основаны на сильных сторонах, умениях ребенка и семьи
- Нормализовать жизнь ребенка и семьи
- Семейно-центрированность
- Междисциплинарность



