

Муниципальное бюджетное образовательное учреждение
средняя общеобразовательная школа № 49 имени В. И. Поткина

Диагностика как направление деятельности педагога-психолога

Дмитриева Ольга Владимировна

педагог-психолог высшей категории,
руководитель методического объединения педагогов-психологов
общеобразовательных организаций Кировского района

Новосибирск, 2023 г.

Диагностика

- ✓ Распознавание состояния определенного объекта путем быстрой регистрации его существенных параметров и последующего отнесения к определенной диагностической категории с целью прогноза его поведения и принятия решения о возможностях воздействия на это поведение в желательном направлении
- ✓ Область психологической науки, разрабатывающая методы выявления и измерения индивидуально-психологических особенностей личности
- ✓ Прикладная отрасль психологии (дисциплина)
- ✓ Наука о методах измерения, классификации и ранжирования психологических и психофизиологических особенностей людей, а также об использовании этих методов в практических целях
- ✓ Сбор информации об особенностях человеческой психики

Психодиагностика

- ✓ **Практическая:** предполагает свод правил применения психодиагностических инструментов, основанных на знании свойств измеряемых переменных и измерительных инструментов, на знании этических и профессиональных норм психодиагностической работы
- ✓ **Теоретическая дисциплина:** рассматривает закономерности вынесения валидных и надежных диагностических суждений (диагнозов), с помощью которых осуществляется переход признаков или индикаторов определенного состояния, процесса к констатации этих психологических «переменных»

Цель психологической диагностики

Выявление специфики развития, отражающей ключевые особенности формирования психических структур, построение предположений о вероятных причинах и механизмах, приведших к данному варианту дизонтогенеза.

Задачи психодиагностики

- ✓ Поиск причин возникновения конкретных психологических проблем (этиологический диагноз).
- ✓ Определение наличия/отсутствия определенного психологического признака, позволяющего соотнести индивидуальные особенности испытуемого с нормой (симптоматический диагноз).
- ✓ Нахождение диагностического места испытуемого по выраженности исследуемых признаков среди отклонений в развитии (синдромологический диагноз).
- ✓ Возможность изучить механизмы развития психического отклонения (патогенетический диагноз).
- ✓ Решение частных вопросов специальной психологии (определение готовности к обучения в школе, причин неуспеваемости, нарушений в личностной сфере, сложностей в отношениях с родными и сверстниками, навязчивые страхи, переживания и т.д.).

Методы и методики

- ✓ Фронтальный,
- ✓ Групповой,
- ✓ Индивидуальный,
- ✓ Проективный,
- ✓ Компьютерный.

✓ Тесты

БЛАНК ДИАГНОСТИКИ

Ф.И.О. _____ Дата рождения _____

Класс _____ Дата тестирования _____

Интеллект:

1.	Дряхлый, старый, изношенный, маленький, ветхий
2.	Смелый, храбрый, отважный, злой, решительный
3.	Василий, Федор, Семён, Иванов, Порфирий
4.	Молоко, сливки, сыр, сало, сметана
5.	Скоро, быстро, поспешно, постепенно, торопливо
6.	Глубокий, высокий, светлый, низкий, мелкий
7.	Лист, почка, кора, дерево, сук
8.	Дом, сарай, изба, хижина, здание
9.	Береза, сосна, дерево, ель, дуб
10.	Ненавидеть, презирать, негодовать, возмущаться, наказывать
11.	Темный, светлый, голубой, ясный, тусклый
12.	Гнездо, нора, муравейник, курятник, берлога
13.	Неудача, крах, провал, поражение, волнение
14.	Молоток, гвоздь, клещи, топор, долото
15.	Минута, секунда, час, вечер, сутки
16.	Грабеж, кража, землетрясение, поджог, нападение
17.	Победа, удача, спокойствие, выигрыш
18.	Бумага, линейка, карандаш, стекло, чернила
19.	Рубить, ходить, строгать, шить, резать
20.	Горячий, горький, кислый, соленый, сладкий
21.	Мальчик, мать, сын, дядя, отец
22.	Городки, футбол, лапта, шахматы, теннис
23.	Глаза, уши, сердце, нос, язык
24.	Часы, барометр, секундомер, градусник, аэроплан
25.	Справедливость, храбрость, честность, зависть
26.	Страх, беспокойство, забота, чистота, сомнение

12 животных:

ГОЛУБЬ - ЗАЯЦ - ЛЕВ - ЛИСА - МЕДВЕДЬ - МЫШЬ -
ОЛЕНЬ - ПАВЛИН - РЫСЬ - СОБАКА - СОВА - ЯЩЕРИЦА -

25 чисел:

22	25	7	21	11
6	2	10	3	23
17	12	16	5	18
1	15	20	9	24
19	13	4	14	8

Скрининг ___ «__» класса

(Прогностическая таблица риска суицида у детей
и подростков А.Н. Волкова)

Инструкция:

Заполняется классным руководителем на каждого ученика класса. Результат (общий балл по всем параметрам) заносится в таблицу. После таблицы ставится подпись классного руководителя и ее расшифровка.

Образец:

№ п/п	ФИО ученика (полностью)	Балл
1	Иванов Иван Иванович	3
2	Сидорова Марь Петровна	0

Классный руководитель: _____ (Отличничева О.В.)

Параметры для диагностики:

№	Проблема	балл
1	Утрата обоих родителей	5
2	Утрата одного из родителей или развод в семье	4
3	Тяжелая психологическая атмосфера в семье	4
4	Изоляция в детском коллективе	4
5	Несправедливые методы воспитания, подавление	4
6	Тяжелые соматические болезни, инвалидность	3
7	Отсутствие опоры на любящего взрослого	3
8	Неудачи в учебе, низкие школьные успехи	3
9	Акцентуации личности	3
10	Употребление алкоголя и наркотиков	2
11	Нарушение контроля, импульсивность	2
12	Низкая самооценка	1
13	Тяжело протекающий пубертат	1
14	Пассивность, робость, несамостоятельность	1

Дети, набравшие 16 и более баллов могут быть учтены в группе внимание, а набравшие 25 и более баллов, могут быть учтены в группе риска суицидального поведения.

Для детей, набравших 16 баллов и более проводится дополнительная диагностика.

Методика «Карта риска суицида» (модификация для подростков Шнайдер Л.Б.)

Цель: определить степень выраженности факторов риска суицида у подростков

ФИ обучающегося _____ Класс _____

Фактор риска	Не выявлен	Слабо выражен	Сильно выражен
Биографические данные			
Ранее имела место попытка суицида	- 0,5	+ 2	+3
Суицидальные попытки у родственников	- 0,5	+ 1	+ 2
Развод или смерть одного из родителей	- 0,5	+ 1	+ 2
Недостаток тепла в семье	- 0,5	+ 1	+ 2
Полная или частичная безнадзорность	- 0,5	+ 0,5	+ 1
Актуальная конфликтная ситуация			
<i>д конфликта:</i>			
Конфликт с взрослым человеком (педагогом, родителем)	- 0,5	+ 0,5	+ 1
Конфликт со сверстниками, отвержение группой	- 0,5	+ 0,5	+ 1
Продолжительный конфликт с близкими людьми, друзьями	- 0,5	+ 0,5	+ 1
Внутриличностный конфликт, высокая внутренняя напряженность	- 0,5	+ 0,5	+ 1
<i>ведение в конфликтной ситуации:</i>			
Высказывания с угрозой суицида	- 0,5	+ 2	+ 3
<i>рактиер конфликтной ситуации:</i>			
Подобные конфликты имели место ранее	- 0,5	+ 0,5	+ 1
Конфликт отягощен неприятностями в других сферах жизни (учеба, здоровье, отвергнутая любовь)	- 0,5	+ 0,5	+ 1
Непредсказуемый исход конфликтной ситуации, ожидание его последствий	- 0,5	+ 0,5	+ 1
<i>оциональная окраска конфликтной ситуации:</i>			
Чувство обиды, жалости к себе	- 0,5	+ 1	+ 2
Чувство усталости, бессилия, апатия	- 0,5	+ 1	+ 2
Чувство непреодолимости конфликтной ситуации, безысходности	- 0,5	+ 0,5	+ 2
Характеристика личности			
<i>левая сфера личности:</i>			
Самостоятельность, отсутствие зависимости в принятии решений	- 1	+ 0,5	+ 1
Решительность	- 0,5	+ 0,5	+ 1
Настойчивость	- 0,5	+ 0,5	+ 1
Сильно выраженное желание достичь своей цели	- 1	+ 0,5	+ 1
<i>оциональная сфера личности:</i>			
Болезненное самолюбие, ранимость	- 0,5	+ 0,5	+ 2
Доверчивость	- 0,5	+ 0,5	+ 1
Эмоциональная вязкость («застревание» на своих переживаниях)	- 0,5	+ 1	+ 2
Эмоциональная неустойчивость	- 0,5	+ 2	+ 3
Импульсивность	- 0,5	+ 0,5	+ 2
Эмоциональная зависимость, потребность в близких эмоциональных контактах	- 0,5	+ 0,5	+ 2
Низкая способность к созданию защитных механизмов	- 0,5	+ 0,5	+ 1,5
Бескомпромиссность	- 0,5	+ 0,5	+ 1,5

Классный руководитель _____ / _____ /

Дата «__» _____ 20__ года

Экспресс-диагностика ОСР А.Г.Шмелев (модификация Т.Н. Разуваевой)

Инструкция: Вам представлены утверждения, а Вы в бланке для ответов ставить в случае согласия с утверждением «+», в случае несогласия с утверждением «-»

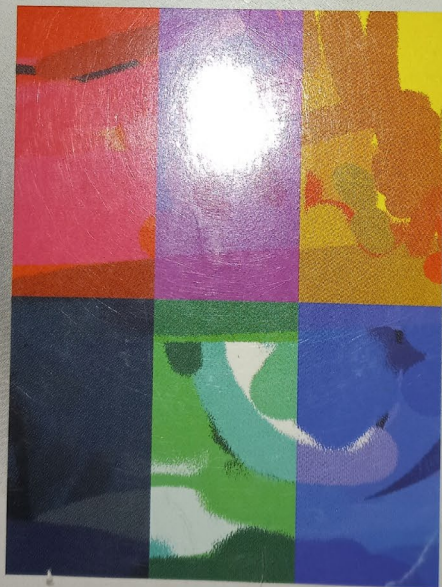
1. Вы все чувствуете острее, чем большинство людей.
2. Вас часто одолевают мрачные мысли.
3. Теперь Вы уже не надеетесь добиться желаемого положения в жизни.
4. В случае неудачи Вам трудно начать новое дело.
5. Вам определенно не везет в жизни.
6. Учиться Вам стало труднее, чем раньше.
7. Большинство людей довольны жизнью больше, чем Вы.
8. Вы считаете, что смерть является искуплением грехов.
9. Только зрелый человек может принять решение уйти из жизни.
10. Временами у Вас бывают приступы неудержимого смеха или плача.
11. Обычно Вы осторожны с людьми, которые относятся к Вам дружелюбнее, чем Вы ожидали.
12. Вы считаете себя обреченным человеком.
13. Мало кто искренне пытается помочь другим, если это связано с неудобствами.
14. У Вас такое впечатление, что Вас никто не понимает.
15. Человек, который вводит других в соблазн, оставляя без присмотра ценное имущество, виноват примерно столько же, сколько и тот, кто это имущество похищает.
16. В Вашей жизни не было таких неудач, когда казалось, что все кончено.
17. Обычно Вы удовлетворены своей судьбой.
18. Вы считаете, что всегда нужно вовремя поставить точку.
19. В Вашей жизни есть люди, привязанность к которым может очень повлиять на Ваши решения и даже изменить их.
20. Когда Вас обижают, Вы стремитесь во что бы то ни стало доказать обидчику, что он поступил несправедливо.
21. Часто Вы так переживаете, что это мешает Вам говорить.
22. Вам часто кажется, что обстоятельства, в которых Вы оказались, отличаются особой несправедливостью.
23. Иногда Вам кажется, что Вы вдруг сделали что-то скверное или даже хуже.
24. Будущее представляется Вам довольно беспросветным.
25. Большинство людей способны добиваться выгоды не совсем честным путем.
26. Будущее слишком расплывчато, чтобы строить серьезные планы.
27. Мало кому в жизни пришлось испытать то, что пережили недавно Вы.
28. Вы склонны так остро переживать неприятности, что не можете выкинуть мысли об этом из головы.
29. Часто Вы действуете необдуманно, повинуясь первому порыву.



ПРАКТИКУМ ПО ПСИХОДИАГНОСТИКЕ

Л. Н. СОБЧИК

МЕТОД ЦВЕТОВЫХ ВЫБОРОВ
МОДИФИКАЦИЯ
ВОСЬМИЦВЕТОВОГО
ТЕСТА ЛЮШЕРА



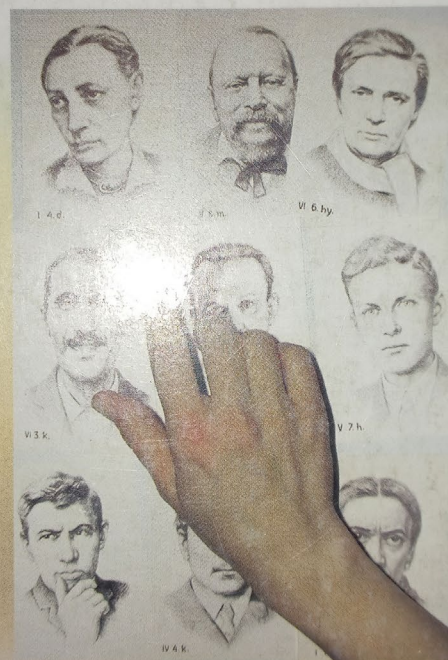
РЕЧЬ



ПРАКТИКУМ ПО ПСИХОДИАГНОСТИКЕ

Л.Н. СОБЧИК

МОДИФИЦИРОВАННАЯ
МЕТОДИКА СОНДИ
ТЕСТ ВОСЬМИ ВЛЕЧЕНИЙ



РЕЧЬ

Под редакцией
М. К. Акимовой, К. М. Гуревича

ПСИХОЛОГИЧЕСКАЯ ДИАГНОСТИКА

3-е издание
переработанное и дополненное



Основные методы и принципы психодиагностики

История и современные проблемы
психодиагностики

Диагностика природных
психофизиологических особенностей

Коррекционные возможности психодиагностики

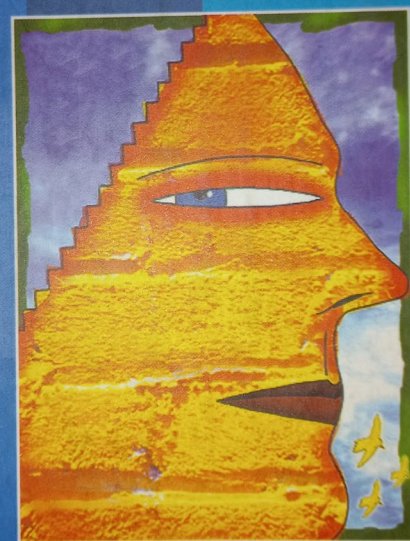
Социальные и этические аспекты
психодиагностики

ПИТЕР



ПСИХОЛОГИЧЕСКИЙ
ПРАКТИКУМ

ПСИХОДИАГНОСТИКА КОЛЛЕКЦИЯ ЛУЧШИХ ТЕСТОВ



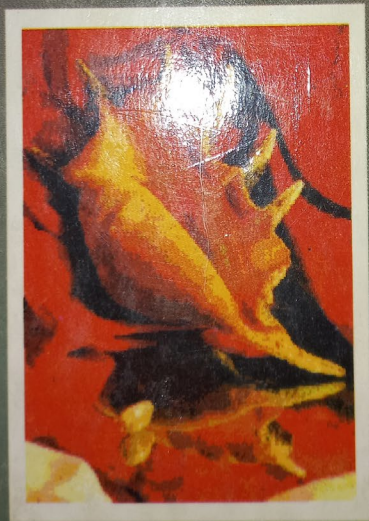
● Диагностика интеллекта и познавательных процессов

● Изучение личности и межличностных отношений

● Определение профессиональной направленности

В. С. Кондаков, О. Н. Золотухина

ЛИЧНОСТЬ НАИЗНАНКУ



Н.П. Фетискин,
В.В. Козлов,
Г.М. Мануйлов

СОЦИАЛЬНО-ПСИХОЛОГИЧЕСКАЯ ДИАГНОСТИКА РАЗВИТИЯ ЛИЧНОСТИ И МАЛЫХ ГРУПП



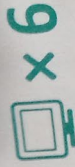


ДИАГНОСТИКА ЛИЧНОСТНЫХ ОТКЛОНЕНИЙ
ПОДРОСТКОВОГО ВОЗРАСТА. НОВАЯ ВЕРСИЯ



Студия «Визель»
Санкт-Петербург

СЕТЕВАЯ
НА 6 РАБОЧИХ МЕСТ





ПРОФИЛИЦИОННАЯ СИСТЕМА ПРОФИ-И
НОВАЯ ВЕРСИЯ

 x 6
сетевая на 6
рабочих мест



Студия «ВиЭль»
Санкт-Петербург

Источники

- ✓ https://www.defectologiya.pro/zhurnal/psixodiagnostika_eyo_zadachi_vozmozhnosti_i_oblasti_primeneniya/
- ✓ [Нижегородский государственный педагогический университет им. К. Минина](#)
- ✓ <https://cyberleninka.ru/article/n/psihodiagnostika-i-proektivnye-metody-issledovaniya-lichnosti-kak-vazhneyshaya-forma-psihologicheskoy-praktiki>

Когда очевидно,
что цель недостижима,
Не изменяйте цель-
Изменяйте свой план действий

